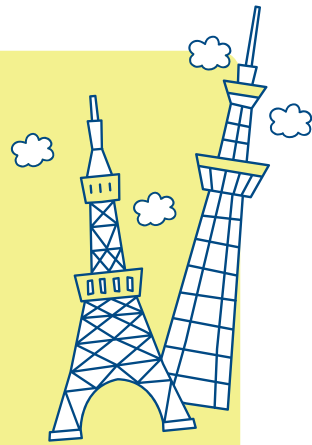
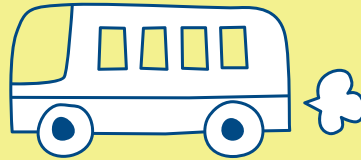


オープンキャンパスにご参加のみなさまへ!!

先着30名様  
限定!!



# 無料バスツアー2019

「オープンキャンパス」に無料で行ける  
チャンスです!

静岡  
or  
沼津

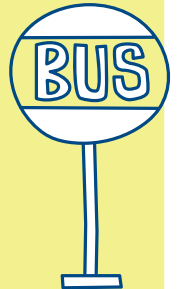
長野  
or  
松本

長岡  
or  
越後湯沢



**東京**

渋谷・新宿・高田馬場



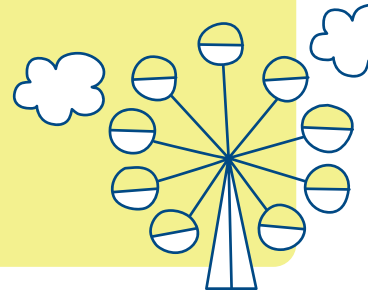
日帰りでツアーに参加 or 体験入館して、翌日バスに乗って帰宅

## ツアー出発日

7/27 Sat. 7/28 Sun.

8/24 Sat. 8/25 Sun.

※発着時間につきましては裏面をご覧ください。



### ツアー 参加特典 1

バスツアー参加者のみの特別特典  
**学生会館の体験入館  
1日無料ご招待!**

バスツアー参加者の方は、1日無料で体験入館できます。

※日曜日は食事の提供はございません。

学校見学・オープンキャンパス終了後に、学生会館の生活を体験するチャンス!

ご予約は、ご利用希望日の10日前までに裏面のQRコードを読み込んでいただき、お申し込みをお願い致します。体験入館は保護者やご友人でもご利用いただけます。(同性のみ)



詳しくはWebサイトをご覧ください。

学生会館体験のご案内

検索

### ツアー 参加特典 2

進学の際に学生会館へ  
入館された方に  
ご成約特典として

液晶テレビを  
もれなくプレゼント!

※他のプラン等と併用はできません。  
※画像はイメージです。



# 6ヶ所の発着地

静岡  
or  
沼津

長野  
or  
松本

長岡  
or  
越後湯沢

# 東京

渋谷・新宿・高田馬場



静岡  
or  
沼津  
発着の場合



静岡県	第1停留所	「オープンキャンパス」へ参加 各学校の「説明会」	出発駅	静岡県	
静岡駅	渋谷駅		※1 新宿駅 ※17:50には 集合してください。	静岡駅	
7:15発	11:00着			21:45着	
静岡県	第2停留所			「オープンキャンパス」へ参加 各学校の「説明会」	静岡県
沼津駅	新宿駅				沼津駅
8:45発	11:30着				20:30着
第3停留所	高田馬場駅	12:00着			18:00発

長野  
or  
松本  
発着の場合



長野県	第1停留所	「オープンキャンパス」へ参加 各学校の「説明会」	出発駅	長野県	
長野駅	渋谷駅		※1 新宿駅 ※17:50には 集合してください。	長野駅	
6:00発	11:00着			22:45着	
長野県	第2停留所			「オープンキャンパス」へ参加 各学校の「説明会」	長野県
松本駅	新宿駅				松本駅
7:30発	11:30着				21:30着
第3停留所	高田馬場駅	12:00着			18:00発

長岡  
or  
越後湯沢  
発着の場合



新潟県	第1停留所	「オープンキャンパス」へ参加 各学校の「説明会」	出発駅	新潟県	
長岡駅	高田馬場駅		※1 新宿駅 ※17:50には 集合してください。	長岡駅	
6:00発	11:00着			22:30着	
新潟県	第2停留所			「オープンキャンパス」へ参加 各学校の「説明会」	新潟県
越後湯沢駅	新宿駅				越後湯沢駅
7:30発	11:30着				21:15着
第3停留所	渋谷駅	12:00着			18:00発

※必ず、学校説明会・オープンキャンパス等の参加が必須となります。※出発時刻の10分前には集合してください。※なお、当日の天候や交通事情などで到着予定時刻が遅くなる場合もありますのでご了承ください。  
※1 帰りの集合場所は後日連絡いたします。

## ツアーの流れ《1日(体験入館)コースの場合》

オープンキャンパス参加の日にバスツアーを予約

最寄りの発着地よりバスに乗る

オープンキャンパス参加

体験入館をする

翌日新宿駅より帰りのバスに乗って地元の発着地へ



帰宅

## 無料バスツアー申込方法

※出発日の10日前までに申し込みください。  
※定員になり次第締切とさせていただきます。

1 まずは右のQRコードを読み取ります。



2 申し込みフォームに必要な事項を入力。

運営事務局

株式会社 共立メンテナンス 学生会館事務局

〒101-8621 東京都千代田区外神田2-18-8

お問い合わせは

☎ 03-5295-7791

バス手配会社

株式会社 ドリームワールド

